

La première fête de l'agriculture paysanne c'est dans 2 mois

Qu'on se le dise, la première fête de l'agriculture paysanne aura lieu le 6 juillet à Loos-en-Gohelle. Organisée par la Confédération paysanne, l'ADEARN et la mairie de cette ville voisine de Lens, la fête a reçu le sous titre « et du mieux vivre alimentaire » pour faire le lien du producteur au consommateur.

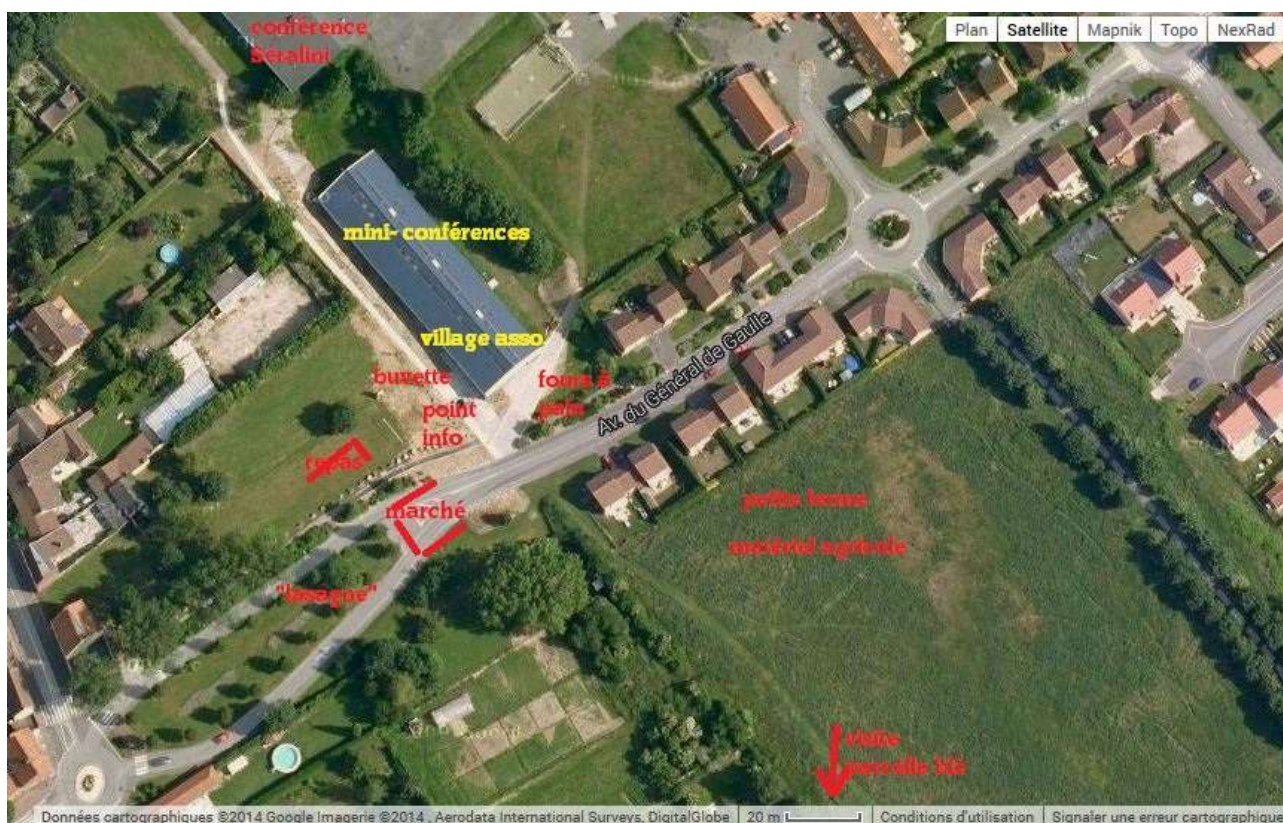
Nous voulons faire de cette fête un grand rassemblement des initiatives qui promeuvent une autre façon de produire et de se nourrir, plus respectueuse des hommes et de l'environnement. Mais avant tout, nous voulons en faire la fête de tous les adhérents et sympathisants de la conf' et de l'ADEARN.

L'objet de cette petite lettre d'info est donc de vous faire part de l'avancée de l'organisation de cette fête et d'appeler, chacun d'entre vous à y prendre part à sa façon.

Une ville pilote du développement durable pour accueillir la fête

Le choix de la ville de Loos-en-Gohelle n'est pas anodin. En effet, d'une part l'une des parcelles d'essais du projet semences paysannes s'y trouve et pourra donc être visitée. D'autre part, cette ville du bassin minier de 7000 habitants accueille de nombreuses dynamiques autour du développement durable et mène un programme d'actions nommé VITAL "Ville, transition et alimentation locale" qui a pour objectif d'inciter les agriculteurs loosois à une conversion en AB, d'améliorer l'approvisionnement en bio et local dans la restauration hors domicile, de former les citoyens à une consommation responsable...

Pour la fête, la mairie met à disposition la halle Salengro (une halle de 1200 m² au cœur de la ville), le gymnase Auguste Varé où se tiendra la conférence, ainsi que les espaces verts alentours qui accueilleront le marché, les animaux et diverses animations.



Le programme s'enrichit

1. Du blé au pain

L'ADEARN présentera son projet de création de filières du blé au pain avec :

- la visite de la parcelle d'essai comprenant 48 variétés de blés anciens (co-animée par le CRRG)
- un atelier mouture animé par Michel-Carol Patin
- un atelier fabrication du pain (2 fours en production sur place) avec François Boudier et Henri Edel
- une exposition de photos originales retraçant le parcours du blé au pain en région

Ce parcours sera complété par une exposition du CRRG sur l'histoire des blés

2. Marché paysan

Une dizaine de paysans ont déjà répondu présent pour participer au marché (légumes, produits laitiers, charcuterie, miel, pain, œuf, fruits rouges transformés, laine mohair, vannerie en paille de blé). Nous faisons appel à vous tous pour compléter la gamme de produits proposés.

3. Petite ferme

Une fête paysanne ne serait pas complète sans la présence d'animaux. Nous aurons donc quelques vaches flamandes, chèvres, moutons, volailles, lapins et un âne !

La CUMA de la Loos en Gohelle présentera également du matériel agricole, notamment de désherbage mécanique.

4. Animations culturelle ou en lien avec l'agriculture et l'alimentation

Grâce à nos partenaires du réseau InPPACT et aux associations locales, de nombreuses animations seront proposées comme par exemple un jeu de reconnaissance de légumes avec les 5 sens, un atelier jardinage écologique, la découverte (et la dégustation) des cultures du Bénin.

Pour mettre un peu d'animation dans tout cela des interventions culturelles sont prévues : musique, conte (avec Marie-Hélène Candaes), théâtre de rue (avec La Brouette Bleue)...

5. Conférences

Tout au long de la journée, des mini-conférences permettront aux visiteurs d'approfondir l'une ou l'autre des thématiques présentes sur la fête (qu'est-ce que l'agriculture paysanne ? Comment créer une AMAP ? S'installer en couveuse, etc...).

A 16h, une conférence-débat sera donnée par Gilles-Eric Séralini sur la thématique « des semences à l'assiette : quelles conséquences des OGM et des pesticides ».

Un **village associatif** permettra de faire connaissance avec toutes les associations présentes et la buvette permettra à tous de **se désaltérer et de se restaurer** avec de bons produits locaux.

Appel à contribution, appel à idée

Pour faire de cette fête une réussite nous avons besoin de vous !

- Nous avons besoin de **bénévoles** le jour de la fête et les jours précédant : inscrivez vous au près de l'ADEARN : contact@adearn.fr ou 03 21 24 31 53
- **Le marché doit encore s'étoffer** un peu pour refléter la richesse des productions du Nord Pas-de-Calais avec, selon vos propositions : gâteaux/biscuits, tisanes, plantes en pot ou fleurs coupées, ...
- Nous souhaitons profiter de cette fête pour **parler de façon ludique et pédagogique de la ferme-usine des 1000 vaches**, comme l'anti-modèle de ce que nous promovons. Nous faisons appel à vos bonnes idées pour réaliser ce projet !

Toutes les infos concernant la fête vont être mises en ligne sur la page :

www.agriculturepaysanne.org/feteloosengohelle

Et dans la prochaine lettre : l'affiche et le kit pour faire la promotion de la fête au près de vos adhérents ou de vos clients, plus d'infos sur la conférence, des infos pratiques sur l'organisation

Les asso partenaires :

CRRG, Terre de Lien, Gabnor, AVENIR, CEDAPAS, Accueil Paysan, Réseau des Amap, Amap

d'Angres, 3iD Jardin d'insertion, A petits Pas, 3A, Loos Ngourma, Artisans du Monde de la Gohelle, Kabe Benin, CUMA de Loos, Amis de la Conf', FREDON, CDEE, APINOR, AFIP, Collectif Anti-OGM, Anges Gardins